

Série STEELINOX SX2 et SX3

Electropompes submersibles pour eaux de drainage et pluviales. Polyvalentes, résistantes à la corrosion et d'encombrement réduit, elles sont disponibles en trois versions avec roue à canaux ou Vortex, avec ou sans flotteur intégré.

Condensateur intégré dans la pompe. Le moteur est refroidi par le liquide pompé et est équipé d'une protection thermique pour interrompre l'alimentation de la pompe en cas de surchauffe.

Caractéristiques techniques

Débit : jusqu'à 14 m³/h

Hauteur manométrique : jusqu'à 11 m

Alimentation : triphasée et monophasée version (M) 50 et 60 Hz

Puissance : de 0,25 à 0,55 kW

Profondeur d'immersion maximale : 5 m

Température du liquide pompé : de 0°C à +40°C

Liquides contenant des solides en suspension :

SXM2 et SX(M)3 jusqu'à 10 mm

SXV(M)3 jusqu'à 20 mm

Isolation : classe B

Protection : IP 68

Longueur câble : 5 m et 10 m de câble en néoprène

Matériaux

Corps de pompe : Noryl®

Grille d'aspiration : Noryl®

Poignée : Noryl®

Support supérieur : Noryl®

Roue : Noryl®

Chemise : acier inoxydable

Carcasse moteur : acier inoxydable

Couvercle inférieur : acier inoxydable

Vis et tirants : acier inoxydable

Extrémité d'arbre : acier inoxydable

Joints : NBR

Applications

Vidange de puisards, cuves pour collecter les eaux de pluie

Irrigation de jardins et gazons

Vidange de réservoirs ou de citernes

Vidange d'urgence de zones ou locaux inondés

Sur demande

"dispositif pour aspiration basse" (pour SX(M)2 et SX(M)3, permettant d'assécher complètement un sol inondé (jusqu'à 3 mm d'eau résiduelle).

Avantages

Construction inox résistante à la corrosion

Protection anti-sable du moteur

Encombrement réduit pour la version SXM GT

Installation simple et rapide

Fonctionnement automatique grâce au régulateur de niveau

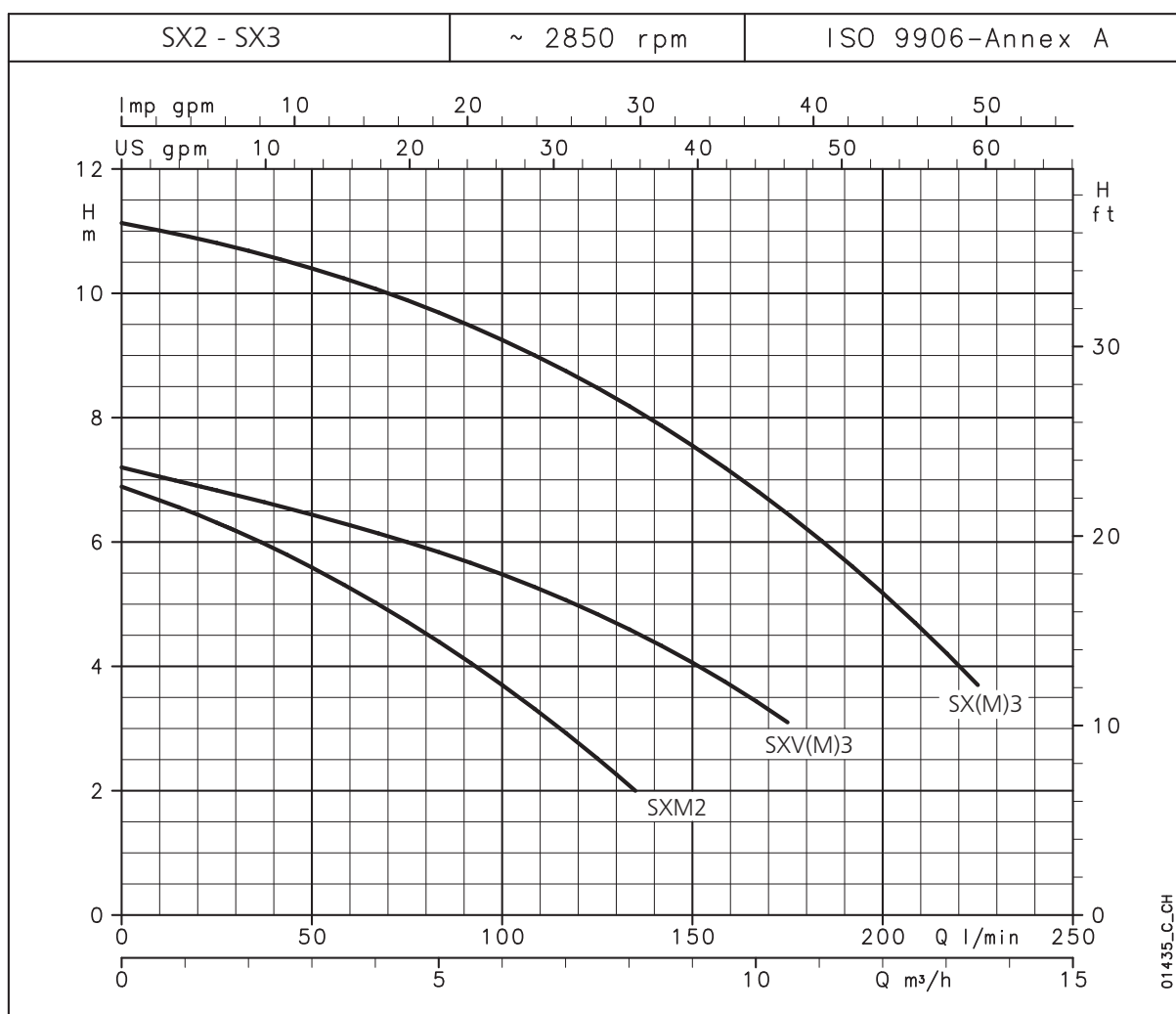
Roue Vortex sur la pompe SXV(M)3 pour transfert d'eaux légèrement chargées

Version disponible avec flotteur intégré



SÉRIE STEELINOX SX2 - SX3
Vides-caves submersibles

Caractéristiques de fonctionnement à 50 Hz



RELEVAGE
ASSAINISSEMENT

SÉRIE STEELINOX SX2 - SX3

Vides-caves submersibles

Caractéristiques de fonctionnement à 50 Hz

TYPE POMPE	PUISSANCE NOMINALE		Q = DÉBIT								
			l/min	25	50	75	100	125	135	175	225
			m ³ /h	1,5	3	4,5	6	7,5	8,1	10,5	13,5
	kW	CV	H = HAUTEUR D'ÉLEVATION TOTALE EN MÈTRES DE COLONNE D'EAU								
SXM2	0,25	0,33	6,9	6,3	5,6	4,7	3,7	2,5	2,0		
SX(M)3	0,55	0,75	11,1	10,8	10,4	9,9	9,3	8,5	8,1	6,5	3,7
SXV(M)3	0,55	0,75	7,2	6,8	6,4	6,0	5,5	4,8	4,5	3,1	-

Les performances déclarées sont valables pour des liquides ayant une densité $\rho = 1,0 \text{ kg/dm}^3$ et une viscosité cinématique $\nu = 1 \text{ mm}^2/\text{s}$.

doc-2p50_b_th

Tableaux des données électriques

TYPE POMPE	PUISSANCE ABSORBÉE*	COURANT ABSORBÉ*	CONDENSATEUR	TYPE POMPE	PUISSANCE ABSORBÉE*	COURANT ABSORBÉ*	COURANT ABSORBÉ*
	kW	A			kW	A	A
SXM2	0,31	1,43	6,3	-	-	-	-
SXM3	0,78	3,47	16	SX3	0,79	2,82	1,63
SXVM3	0,66	2,96	16	SXV3	0,66	2,68	1,55

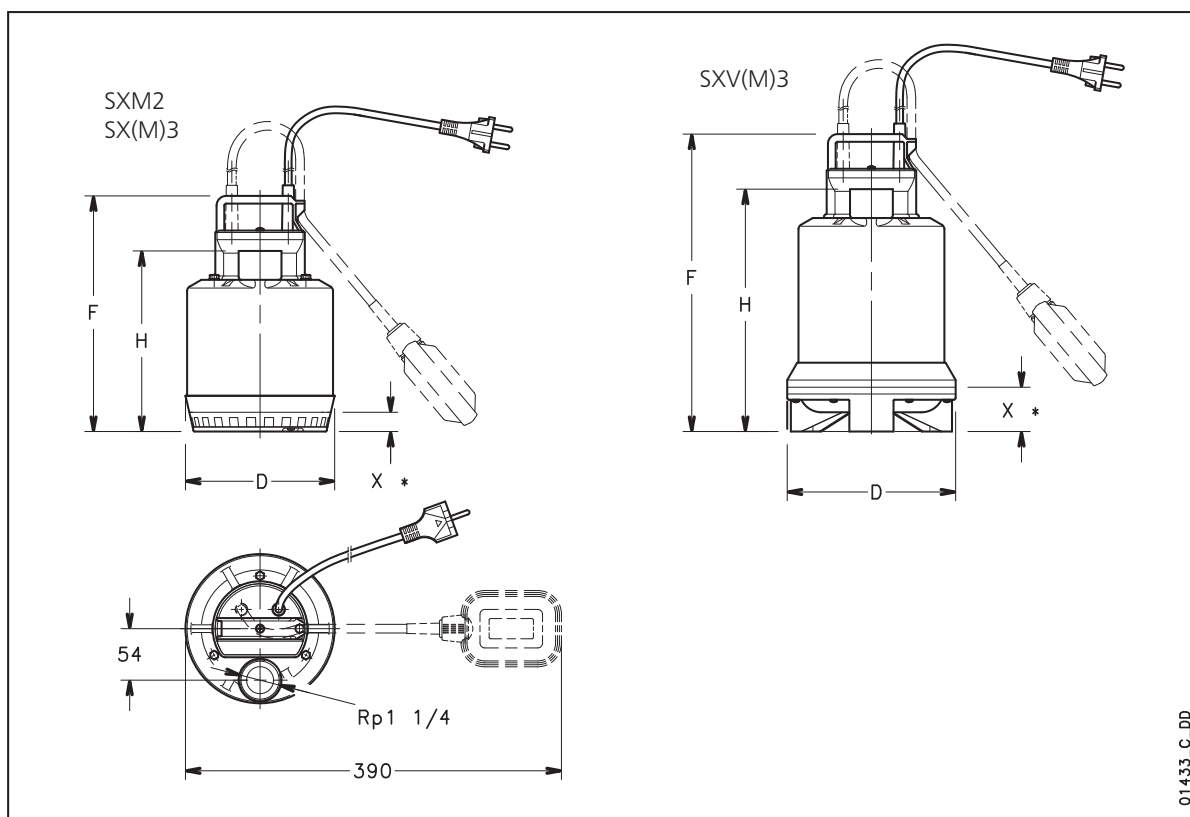
*Valeurs maximales pour la plage de fonctionnement

doc-2p50_a_te

SÉRIE STEELINOX SX2 - SX3

Vides-caves submersibles

Dimensions et poids



01433_C_DD

TYPE POMPE

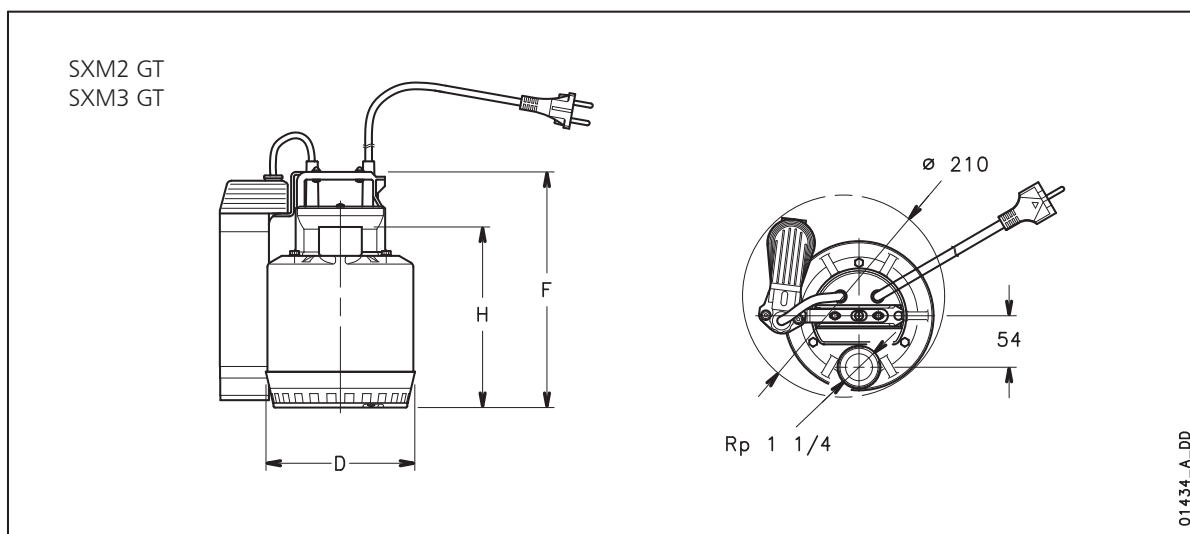
DIMENSIONS(mm)

POIDS

TYPE POMPE		F	H	D	X*	kg
SXM2	SXM2 GT	245	188	155	20	4
SX(M)3	SXM3 GT	285	228	155	20	6
SXV(M)3	-	310	252	175	45	6

* Niveau minimum de vidange.

doc-2p50_b_td

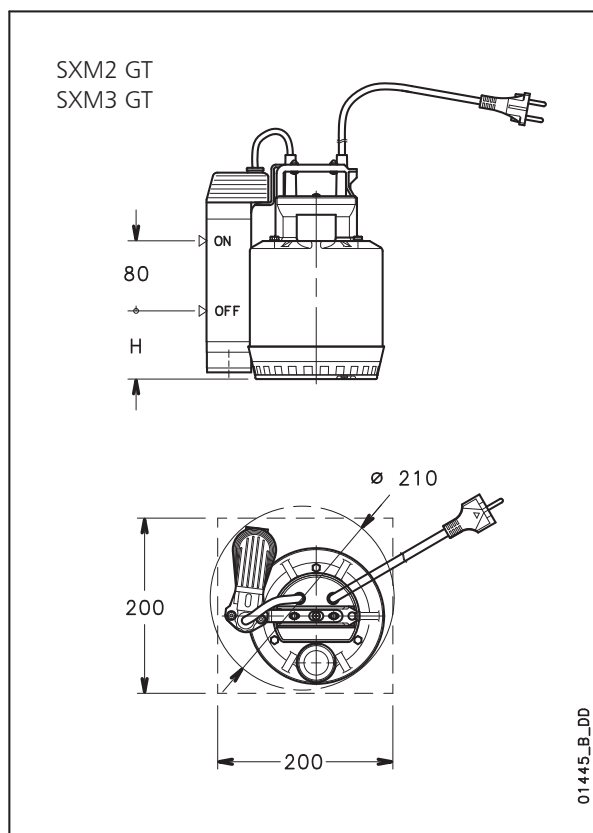
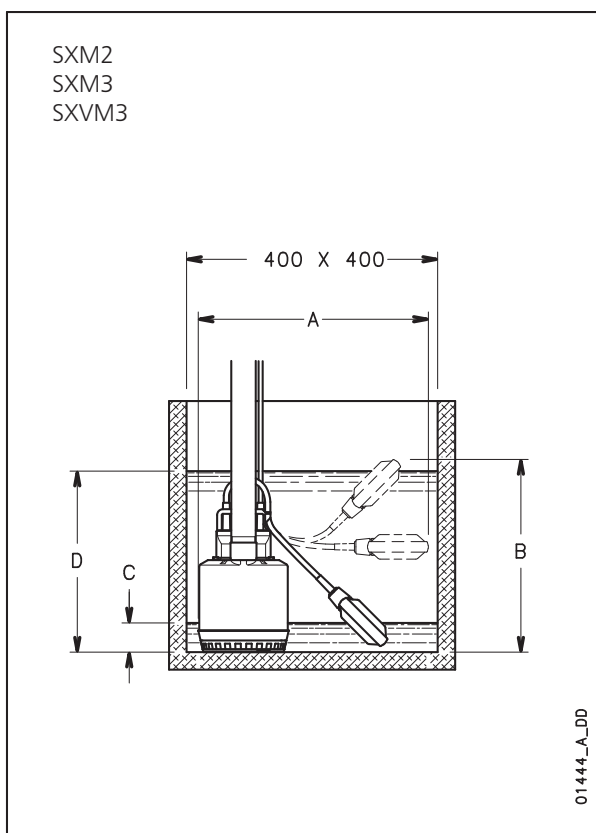


01434_A_DD

SÉRIE STEELINOX SX2 - SX3

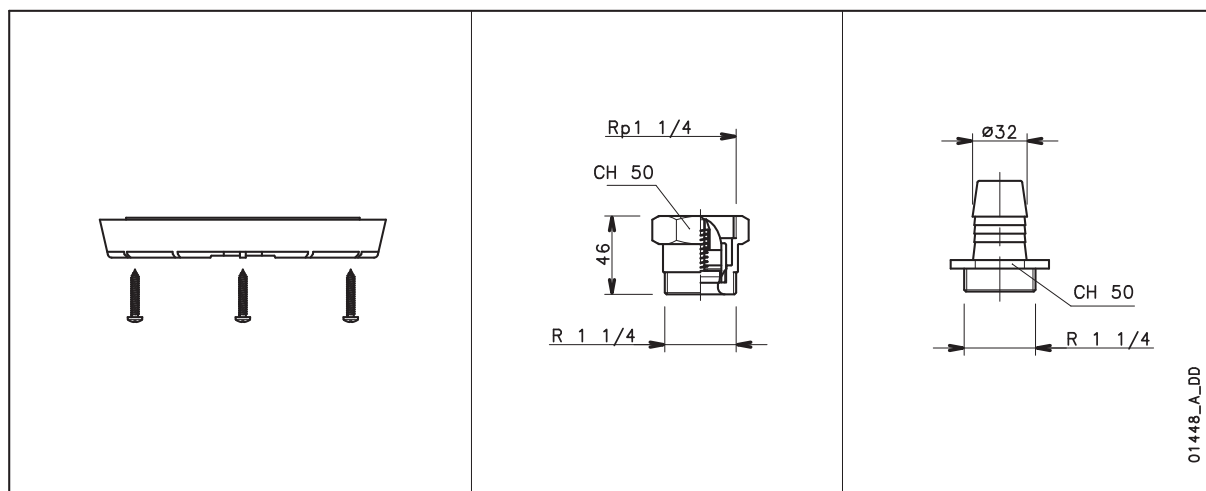
Vides-caves submersibles

Exemples d'installation



TYPE POMPE		DIMENSIONS (mm)		NIVEAU MINIMUM EAU	NIVEAU MINIMUM EAU	NIVEAU MINIMUM EAU
		A	B	C	D	H
SXM2	SXM2 GT	390	330	50	310	90
SXM3	SXM3 GT	390	370	90	350	90
SXVM3	-	390	395	115	375	-

docliv-2p50_c_td



RELEVAGE ASSAINISSEMENT

Série STEELINOX SX5 à SX15

Electropompes submersibles pour eaux de drainage, pluviales et de chantier.

Construction en acier inoxydable AISI 304, compactes et légères, avec garniture mécanique d'étanchéité et plateau diffuseur revêtu en élastomère polyuréthane pour une plus grande résistance à l'abrasion.

Disponibles avec ou sans flotteur.

Caractéristiques techniques

Débit : jusqu'à 25 m³/h

Hauteur manométrique : jusqu'à 21m

Alimentation : triphasée et monophasée version (M) 50 et 60 Hz

Puissance : de 0,55 à 1,5 kW

Profondeur d'immersion maximale : 7 m

Température du liquide pompé : de 0°C à +50°C

Liquides avec solides en suspension : jusqu'à 8 mm

Isolation : classe F (moteur à sec)

Protection : IP 68

Longueur câble : 10 m

Matériaux

Corps de pompe, carcasse moteur : acier inoxydable

Chemise, roue : acier inoxydable

Extrémité d'arbre, visserie : acier inoxydable

Grille d'aspiration : acier inoxydable

Plateau diffuseur : acier inoxydable revêtu d'élastomère à base de polyuréthane

Garniture mécanique inférieure : carbure de silicium/carbure de silicium

Joint à lèvres supérieur : NBR

Poignée : acier inoxydable revêtu de résine de polyacétalique

Joints : NBR

Applications

Vidange de puisards, cuves pour collecter les eaux de pluie ou évacuation des eaux de lavage domestiques

Vidange de puits et réservoirs pour les applications industrielles

Irrigation de jardins et gazons

Vidange de réservoirs ou de citernes

Vidange d'urgence de zones ou locaux inondés

Avantages

Construction inox résistante à la corrosion

Protection anti-sable du moteur

Encombrement réduit pour la version SXM GT

Installation simple et rapide

Fonctionnement automatique grâce au régulateur de niveau

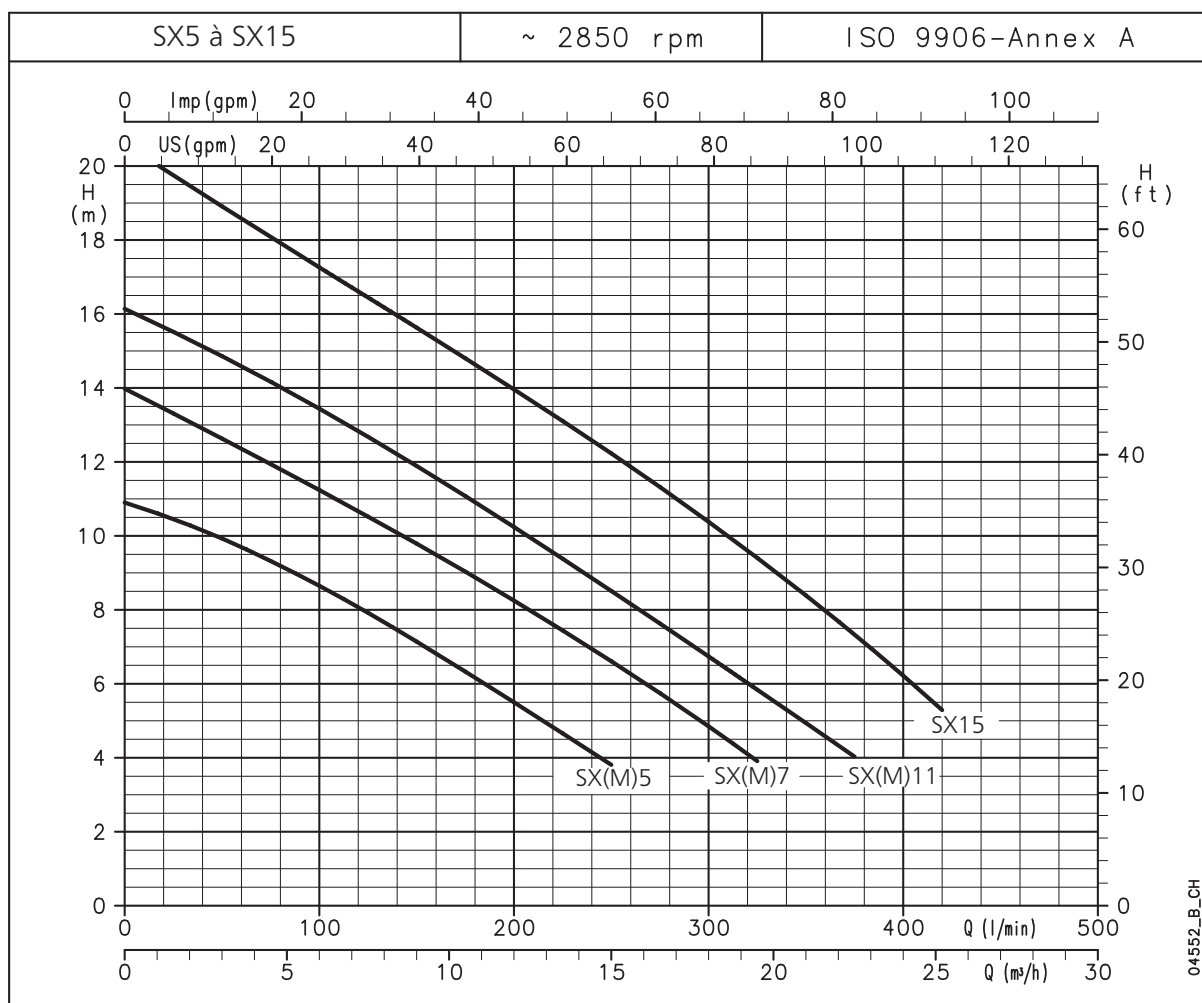
Version disponible avec flotteur intégré

La majeure partie des modèles est équipée d'un condensateur intégré dans la pompe. Le moteur est refroidi par le liquide pompé et équipé d'une protection thermique pour interrompre l'alimentation de la pompe en cas de surchauffe.



SÉRIE STEELINOX SX5 ET SX15
Vides-caves submersibles

Caractéristiques de fonctionnement à 50 Hz



RELEVAGE
ASSAINISSEMENT

SÉRIE STEELINOX SX5 ET SX15

Vides-caves submersibles

Tableau des performances hydrauliques

TYPE POMPE	PUISSANCE NOMINALE		Q = DÉBIT														
			l/min	0	100	125	150	175	200	225	250	300	325	375	420		
			m ³ /h	0	6	7,5	9	10,5	12	13,5	15	18	19,5	22,5	25,2		
kW		CV	H = HAUTEUR D'ÉLEVATION TOTALE EN MÈTRES DE COLONNE D'EAU														
SX(M)5	0,55	0,75	10,9	8,6	7,9	7,1	6,3	5,5	4,7	3,8							
SX(M)7	0,75	1	14,0	11,2	10,5	9,8	9,0	8,3	7,4	6,6	4,8	3,9					
SX(M)11	1,1	1,5	16,1	13,4	12,7	11,9	11,1	10,2	9,4	8,5	6,7	5,8	4,0				
SX15	1,5	2	20,6	17,3	16,4	15,6	14,8	14,0	13,1	12,2	10,4	9,4	7,3	5,3			

Les performances déclarées sont valables pour des liquides ayant une densité $\rho = 1,0 \text{ kg/dm}^3$ et une viscosité cinématique $\nu = 1 \text{ mm}^2/\text{s}$.

diwa-2p50_a_th

Tableau des données électriques

TYPE POMPE	PUISSANCE ABSORBÉE*	COURANT ABSORBÉ*	CONDENSATEUR	TYPE POMPE	PUISSANCE ABSORBÉE*	COURANT ABSORBÉ	COURANT ABSORBÉ*
	kW	A			kW	A	A
SXM5	0,79	3,92	16	SX5	0,72	2,56	1,48
SXM7	1,25	6,20	22	SX7	1,2	4,26	2,46
SXM11	1,53	6,83	30	SX11	1,44	4,64	2,68
-	-	-	-	SX15	2,05	6,74	3,89

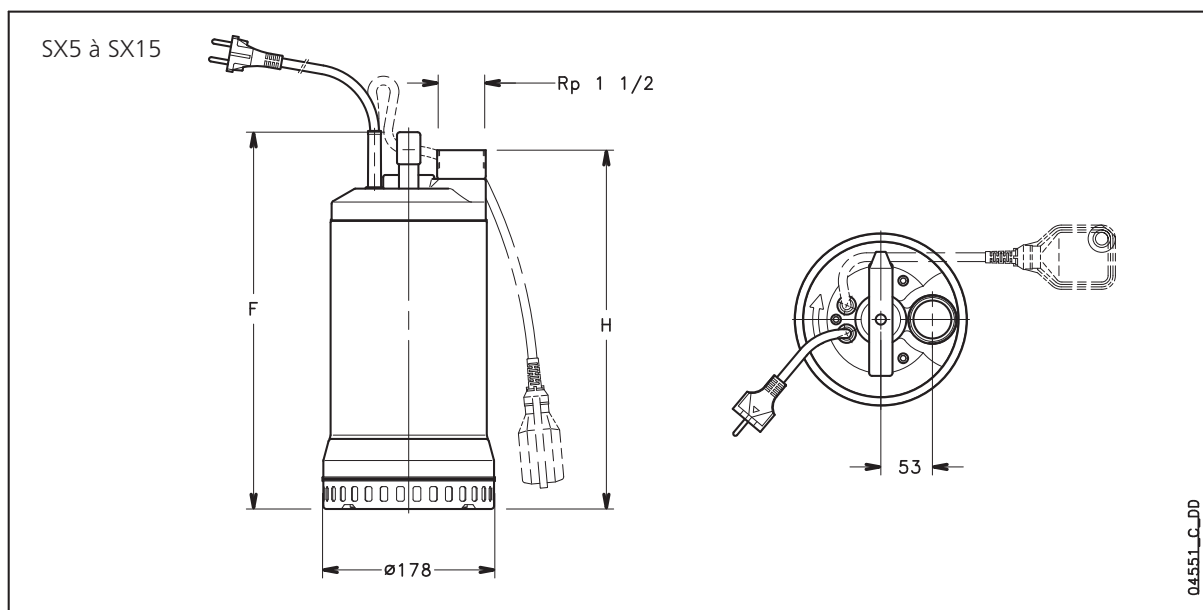
*Valeurs maximales pour la plage de fonctionnement

diwa-2p50_a_te

SÉRIE STEELINOX SX5 ET SX15

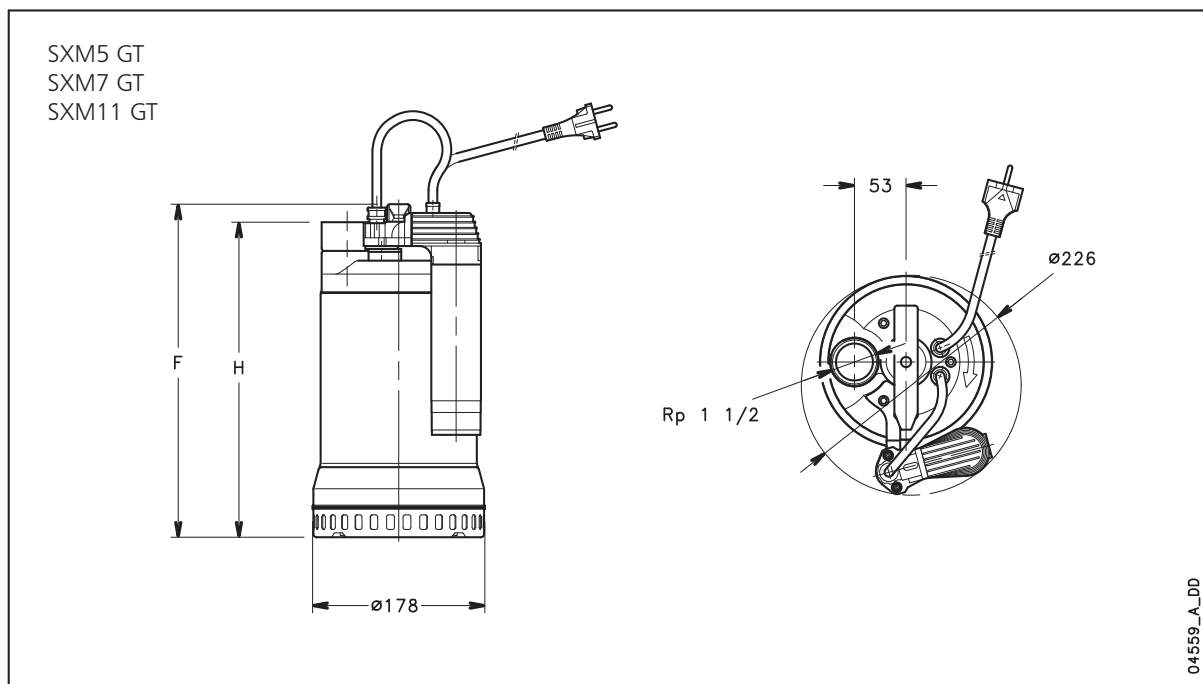
Vides-caves submersibles

Dimensions et poids



TYPE POMPE MONOPHASÉE		DIMENSIONS(mm)		POIDS	TYPE POMPE TRIPHASÉE		DIMENSIONS(mm)		POIDS
		F	H	kg		F	H	kg	
SXM5	SXM5 GT	348	330	12	SX5	348	330	11	
SXM7	SXM7 GT	393	375	14,3	SX7	363	345	13	
SXM11	SXM11 GT	393	375	17	SX11	393	375	15	
-	-	-	-	-	SX15	393	375	16,5	

diwa-2p50_b_td

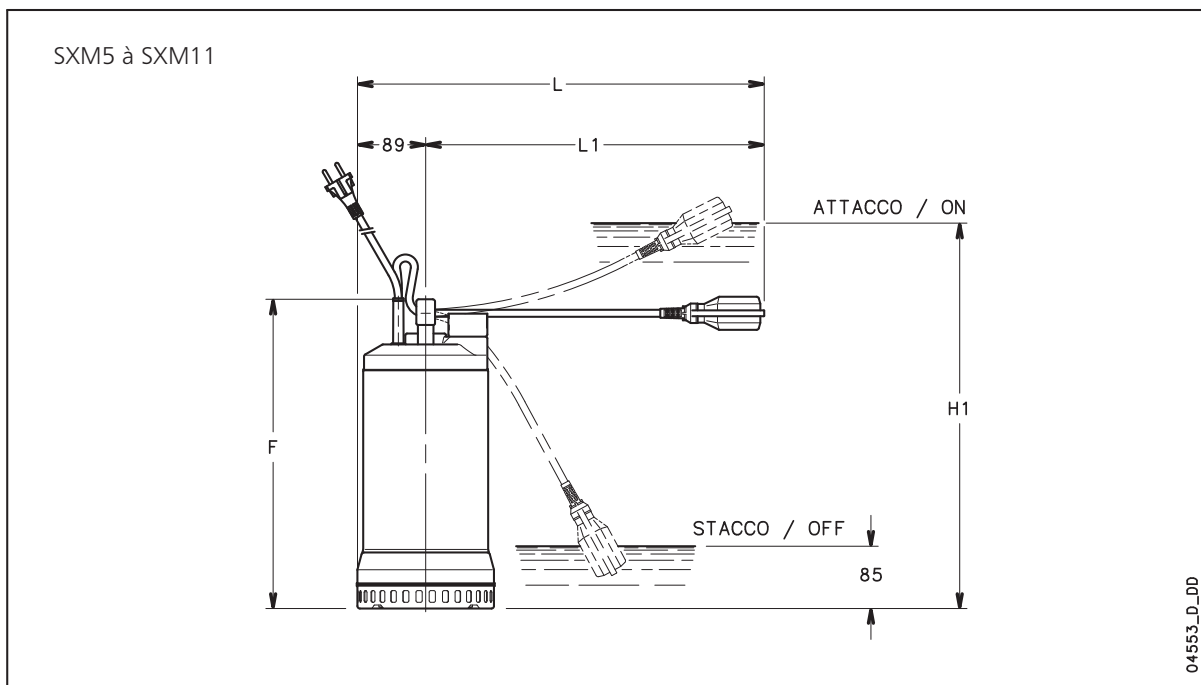


SÉRIE STEELINOX SX5 ET SX15

Vides-caves submersibles

Exemples d'installation SXM5 (GT) à SXM11 (GT)
avec flotteur à encombrement réduit

RELEVAGE ASSAINISSEMENT



TYPE POMPE		DIMENSIONS(mm)				
		F	L	L1	H1	H2
SXM5	SXM5 GT	348	459	370	430	180
SXM7	SXM7 GT	393	514	425	490	180
SXM11	SXM11 GT	393	514	425	490	180

diwaiv-2p50_b_td

